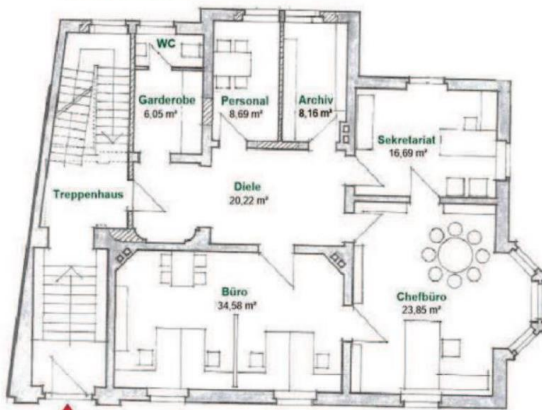
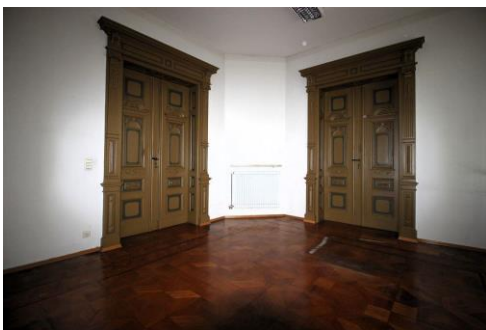


freie Praxis-/ Büroflächen

Erdgeschoss



Hauseingang



Liebevoll restaurierte Gewerbefläche in bester Lage

Objekt-Nr. 86

Lage:	Stadtzentrum Crimmitschau Silberstraße 61, 08451 Crimmitschau
Gewerbefläche:	118,00 m² 5 große helle Zimmer, schöne Raumaufteilung, erhaltene historische Elemente, Kellerabteil, Abstellraum
Objektzustand:	Neuwertig
Verfügbar ab:	nach Vereinbarung
Etage:	0
Baujahr:	1889
Stellplätze:	6
Mietkosten:	785,40€
Nebenkosten:	416,50€
Heizkosten in NK enthalten:	Ja
Warmmiete:	1.201,90€
Kaution:	1.200,00€
Heizungsart/ Energieträger:	Gas-Heizung
Endenergiebedarf	Bedarfsausweis
Energieeffizienzklasse	Wohngebäude
Baujahr lt.	
Energieausweis	158 kWh/(m²*a)
Energieausweis	Klasse E
Energieeinsparverord.	Energieeinsparverordnung 2014
Aussteldatum	14.09.2018
Energieausweis	gültig bis 13.09.2028

Kontakt:

KAGO GmbH
Frau Dagmar Fleury-Erne
Brunnenstr. 4
89343 Jettingen- Scheppach

Telefon: +49 172 7517869
Mobil: +49 172 7517869
E-Mail: vertrieb@kago-gmbh.de
Homepage: <https://kago-gmbh.de/>

weitere Ansprechpartner:

Wirtschaftsförderung Crimmitschau
Herr Nick Pfeifer-Mühlbach
Markt 1
08451 Crimmitschau

Telefon: +49 3762 908000
Telefax: +49 3762 909904
E-Mail: nick.pfeifer-muehlbach@crimmitschau.de
Homepage: www.crimmitschau.de

Beschreibung:

Crimmitschau, eine charmante Stadt im sächsischen Landkreis Zwickau, bietet ihren Bewohnern ein angenehmes Lebensumfeld, vielfältige Freizeitmöglichkeiten und attraktive Arbeitsplätze. Die Stadt liegt malerisch an der Zwickauer Mulde und ist von einer reizvollen Landschaft geprägt. Wohnen in Crimmitschau ist vielfältig und bietet für jeden Geschmack das Passende. Von gemütlichen Wohnungen in historischen Altstadt Häusern bis hin zu modernen Neubauten am Stadtrand - die Stadt bietet eine breite Palette an Wohnmöglichkeiten. Die Mieten sind im Vergleich zu anderen Städten erschwinglich, was Crimmitschau besonders attraktiv für Familien und junge Menschen macht.

Zur Miete steht ein liebevoll restauriertes Objekt mit 5-Zimmer im Erdgeschoss eines Wohn- und Geschäftshauses. Da es bislang gewerblich genutzt wurde, verfügt es über kein Bad. Es bietet sich daher an, die Etage wieder als Büro oder Praxis zu nutzen. Auch für Freiberufler ist sie ideal.

ACHTUNG: In Kaltmiete, Nebenkosten und Warmmiete sind keine 19% ges. MwSt. enthalten. Bei einer gewerblichen Vermietung verstehen sich daher die Kosten zzgl. der gesetzlichen MwSt.

Haftungsausschluss

Die im Exposé enthaltenen Informationen wurden sorgfältig recherchiert und zusammengestellt. Dessen ungeachtet übernimmt die Stadtverwaltung Crimmitschau keine Gewähr für die Richtigkeit, Aktualität und Vollständigkeit des Inhalts. Gegebenenfalls enthaltene Angebote sind unverbindlich und freibleibend. Die Informationen werden kostenlos zur Verfügung gestellt. Die Haftung für Schäden jedweder Art, die sich aus der Verwendung dieser Daten ergeben können, wird deshalb ausdrücklich ausgeschlossen. Dies gilt nicht bei Vorsatz und grober Fahrlässigkeit.