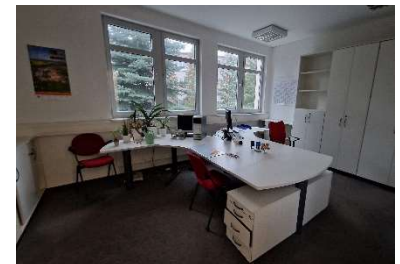


GEWERBEPARK



Gewerbepark Fichtestraße 7

- Lage:** Stadtrandlage von Crimmitschau
Nähe A4 – Anschlussstelle Meerane/ Schmölln
- Adresse:** Fichtestraße 7, 08451 Crimmitschau
- Art:** Miete, optional Kauf
- Flächen:** Halle 1: 2.660 m², 840 m², 900 m²
Halle 2: 2.240 m²
Halle 3: 1.440 m²
Bürogebäude: 900 m²
Grundstücksfläche: 11.944 m²
- Objektart:** Lager, Hallen, Produktion
- Mietpreis:
(netto)** 3,00 - 6,00 €/m² Hallenfläche
je nach Ausstattung/ Zustand, Vertragslaufzeit,
Flächengröße
- Provision:** provisionsfrei
- Parkplätze:** auf dem kompletten Gelände verfügbar
- Eigentümer:** FH Industrieliegenschaft GmbH
An der Gemeindewiese 5, 09244 Lichtenau



Kontakt:

Stephan Hofmann
Geschäftsführer
FH Industrieliegenschaften GmbH
An der Gemeindewiese 5
09244 Lichtenau

Telefon: +49 37208 2824 64
E-Mail: hofmann@sankt-jacobus.de
Homepage: www.sankt-jacobus.de

weitere Ansprechpartner:

Wirtschaftsförderung Crimmitschau
Herr Nick Pfeifer-Mühlbach
Markt 1
08451 Crimmitschau

Telefon: +49 3762 908000
Telefax: +49 3762 909904
E-Mail: nick.pfeifer-muehlbach@crimmitschau.de
Homepage: www.crimmitschau.de

Beschreibung:

Leben Sie sich mit Ihrer Produktionsfirma in verschiedenen Halle mit unterschiedlichen Größen (1.000 qm bis 2.400 qm) aus. Die Größen für Ihr Gewerbe sind frei wählbar. Auch einige Büroräume können dazu angemietet werden.

Die großzügigen Hallen sind teilweise mit verschiedenen Ausstattungen ab sofort verfügbar.

Crimmitschau ist mit seinen etwa 18.400 Einwohnern eine Große Kreisstadt im sächsischen Landkreis Zwickau an der Grenze zum Freistaat Thüringen mit guten Verkehrsanbindungen. Die Stadt ist eine typische Industriestadt des 19. Jahrhunderts, in der vor allem Textilien hergestellt wurden. Crimmitschau hatte den Beinamen „Stadt der 100 Schornsteine“.

Sprechen Sie uns an! Wir freuen uns, mit Ihnen eine Lösung zu finden! Wir bitten um Verständnis, dass alle hier gemachten Angaben ohne Gewähr sind und wir hierfür keine Haftung übernehmen, da trotz sorgfältigster Verarbeitung der uns zur Verfügung gestellten Informationen Fehler auftreten können. Darüber hinaus weisen wir darauf hin, dass ein Miet- oder Kaufvertrag nur durch die Unterzeichnung von uns als Eigentümer zustande kommt.

Haftungsausschluss

Die im Exposé enthaltenen Informationen wurden sorgfältig recherchiert und zusammengestellt. Dessen ungeachtet übernimmt die Stadtverwaltung Crimmitschau keine Gewähr für die Richtigkeit, Aktualität und Vollständigkeit des Inhalts. Gegebenenfalls enthaltene Angebote sind unverbindlich und freibleibend. Die Informationen werden kostenlos zur Verfügung gestellt. Die Haftung für Schäden jedweder Art, die sich aus der Verwendung dieser Daten ergeben können, wird deshalb ausdrücklich ausgeschlossen. Dies gilt nicht bei Vorsatz und grober Fahrlässigkeit.



AUS TRADITION INNOVATIV
CRIMMITSCHAU

GEWERBEPARK

Gewerbepark Fichtestraße 7



Halle 1



Halle 1



Halle 2



Halle 2

Kontakt:

Stephan Hofmann
Geschäftsführer
FH Industrieliegenschaften GmbH
An der Gemeindegasse 5
09244 Lichtenau

Telefon: +49 37208 2824 64
E-Mail: hofmann@sankt-jacobus.de
Homepage: www.sankt-jacobus.de

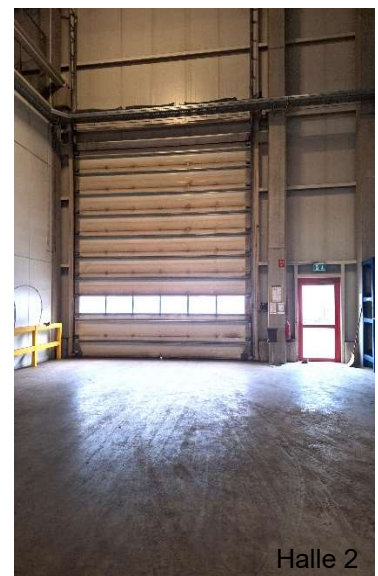
weitere Ansprechpartner:

Wirtschaftsförderung Crimmitschau
Herr Nick Pfeifer-Mühlbach
Markt 1
08451 Crimmitschau

Telefon: +49 3762 908000
Telefax: +49 3762 909904
E-Mail: nick.pfeifer-muehlbach@crimmitschau.de
Homepage: www.crimmitschau.de



Halle 2



Halle 2

Haftungsausschluss

Die im Exposé enthaltenen Informationen wurden sorgfältig recherchiert und zusammengestellt. Dessen ungeachtet übernimmt die Stadtverwaltung Crimmitschau keine Gewähr für die Richtigkeit, Aktualität und Vollständigkeit des Inhalts. Gegebenenfalls enthaltene Angebote sind unverbindlich und freibleibend. Die Informationen werden kostenlos zur Verfügung gestellt. Die Haftung für Schäden jedweder Art, die sich aus der Verwendung dieser Daten ergeben können, wird deshalb ausdrücklich ausgeschlossen. Dies gilt nicht bei Vorsatz und grober Fahrlässigkeit.