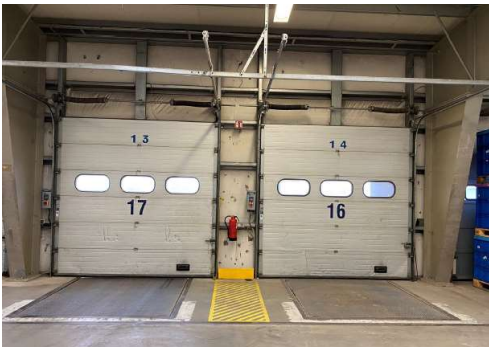
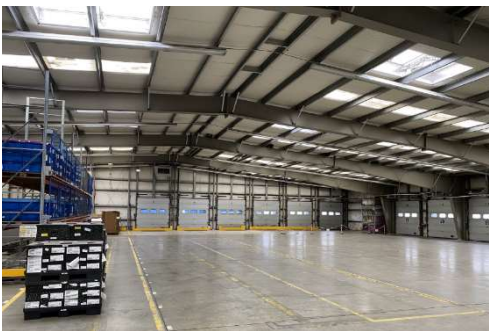
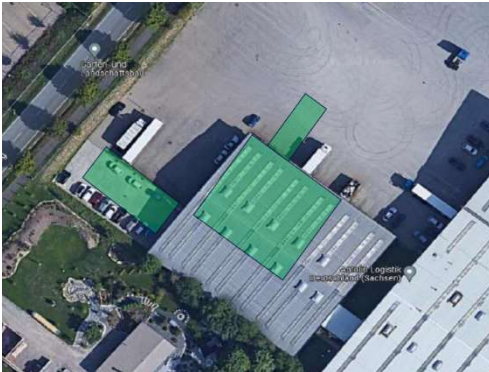


## Verfügbare Gewerbeimmobilien

Hallenfläche 700m<sup>2</sup>  
Objekt Halle 3 der Grupo Antolin Logistik Deutschland GmbH



**Lage:** im ca. 90 ha großen Gewerbegebiet Crimmitschau (Nähe A4 - Anschlussstelle Meerane)

**Adresse:** Waldsachsener Weg 26  
08451 Crimmitschau

**Gesamtfläche:** 700 m<sup>2</sup>

**Angebotsoption:** Flächenpreis auf Anfrage

**Verfügbarkeit:** ab sofort



### Kontakt:

Antolin Logistik Deutschland GmbH  
Werk Sachsen  
Enrico Dunkel (Plant Manager)  
Waldsachsener Weg 26  
08451 Crimmitschau

Telefon: +49 151 52612433  
E-Mail: Enrico.dunkel@grupoantolin.com  
Homepage: www.grupoantolin.com

### weitere Ansprechpartner:

Wirtschaftsförderung Crimmitschau  
Nick Pfeifer-Mühlbach  
Markt 1  
08451 Crimmitschau

Telefon: +49 3762 90 8000  
Fax: +49 3762 90 9904  
E-Mail: nick.pfeifer-muehlbach@crimmitschau.de  
Homepage: <http://www.crimmitschau.de>

### Beschreibung:

Zu vermieten ist die Halle 3 der Grupo Antolin Logistik Deutschland GmbH mit Sitz im Waldsachsener Weg 26 in 08451 Crimmitschau.

Die zu vermietende Hallenfläche beträgt 700m<sup>2</sup>.

Außenflächen werden z.T. auch vom Vermieter genutzt, bieten jedoch eine Rampenauffahrt und genügend Wendemöglichkeit.

Die Halle verfügt zusätzlich über ein ebenerdiges Tor, welches über die Außenrampe erreichbar ist und 2 Rampen im Innenbereich, die für die Heckentladung von LKW genutzt werden können.

### Haftungsausschluss

Die im Exposé enthaltenen Informationen wurden sorgfältig recherchiert und zusammengestellt. Dessen ungeachtet übernimmt die Stadtverwaltung Crimmitschau keine Gewähr für die Richtigkeit, Aktualität und Vollständigkeit des Inhalts. Gegebenenfalls enthaltene Angebote sind unverbindlich und freibleibend. Die Informationen werden kostenlos zur Verfügung gestellt. Die Haftung für Schäden jedweder Art, die sich aus der Verwendung dieser Daten ergeben können, wird deshalb ausdrücklich ausgeschlossen. Dies gilt nicht bei Vorsatz und grober Fahrlässigkeit.