

BESTANDSVERZEICHNIS

Straßennummer:

Cr182

Straßenschlüssel:

00183

des/der:

Stadt Crimmitschau

Bezeichnung der Straße:

Crimmitschau, Kirschbergstraße

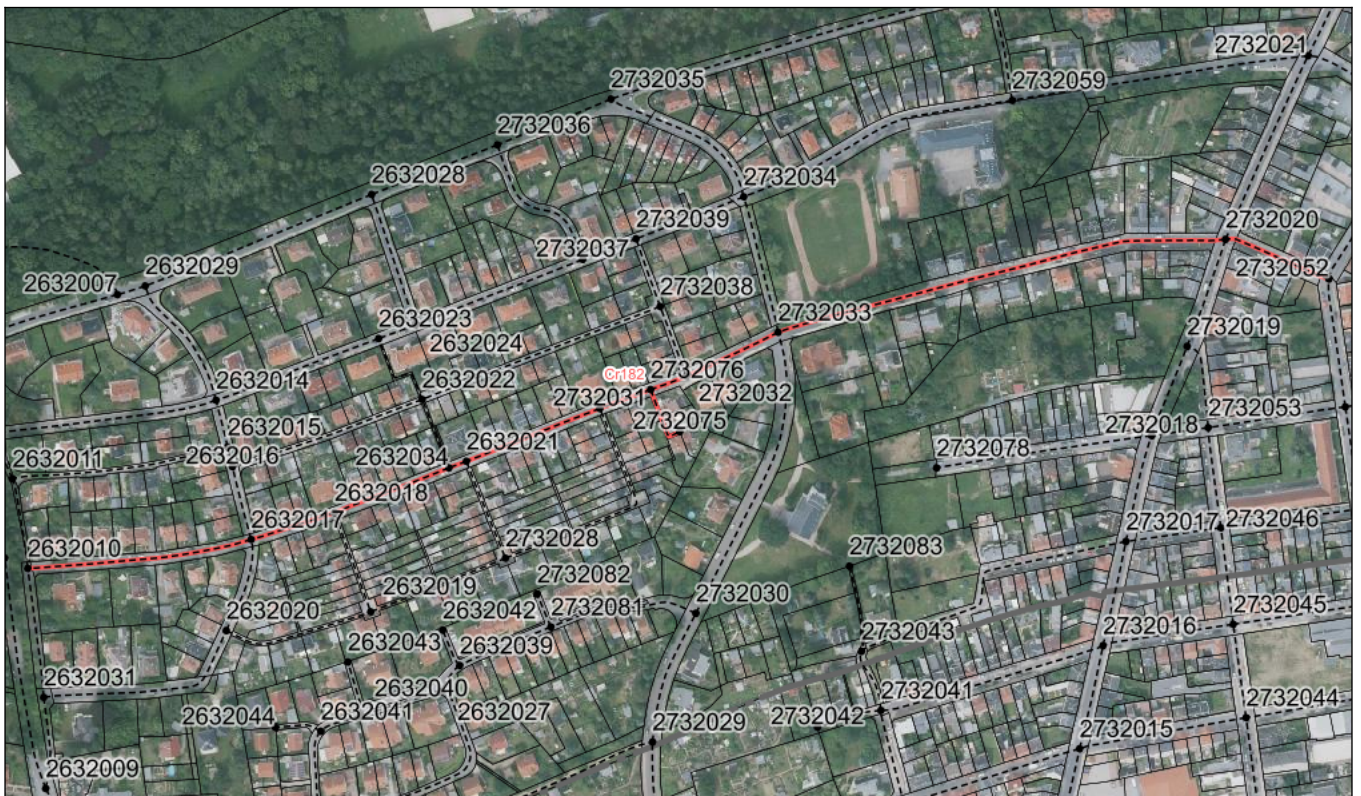
Straßenklasse:

Ortsstraße

Widmungsbeschränkung:

Abschnittsnr.	von	nach	Länge m	Baulast	Status
100	Knoten: 2732052 Hohlstraße Leitelshainer Straße	Knoten: 2732020 Leipziger Straße (S)	73,1	Gemeinde	
200	Knoten: 2732020 Leipziger Straße (S)	Knoten: 2732033 Dietrichweg Johann-Sebastian- Bach-Straße	300,5	Gemeinde	
300	Knoten: 2732033 Dietrichweg Johann-Sebastian- Bach-Straße	Knoten: 2732032 Mittelweg	66,5	Gemeinde	
400	Knoten: 2732032 Mittelweg	Knoten: 2732076	25,0	Gemeinde	
410	Knoten: 2732076	Knoten: 2732075	40,4	Gemeinde	
500	Knoten: 2732076	Knoten: 2732031 Kirschbergweg	35,5	Gemeinde	
600	Knoten: 2732031 Kirschbergweg	Knoten: 2632021 Kirschbergweg	93,9	Gemeinde	
700	Knoten: 2632021 Kirschbergweg	Knoten: 2632034 Verb.weg Kirschbergstraße - Damaschkeweg	12,2	Gemeinde	
800	Knoten: 2632034 Verb.weg Kirschbergstraße - Damaschkeweg	Knoten: 2632018 Kirschbergweg	80,2	Gemeinde	
900	Knoten: 2632018 Kirschbergweg	Knoten: 2632017 Beethovenstraße	57,4	Gemeinde	

Bezeichnung der Straße: Crimmitschau, Kirschbergstraße					Straßennummer: Cr182
Abschnittsnr.	von	nach	Länge m	Baulast	Status
1000	Knoten: 2632017 Beethovenstraße	Knoten: 2632010 Zeitzer Straße Zeitzer Straße (O)	147,7	Gemeinde	



Bemerkungen: Aktualisierung

betroffene Flurstücke (Gemarkung Flur, Flurstück): Leitelshain 182; Leitelshain 227; Leitelshain 278/2; Leitelshain 324; Leitelshain 331; Leitelshain 338/1; Leitelshain 339; Leitelshain 411/n; Leitelshain 411/o; Leitelshain 411/x; Leitelshain 411/y; Leitelshain 411/z; Leitelshain 412/4; Leitelshain 499; Leitelshain 500; Leitelshain 535; Leitelshain 536
