

BESTANDSVERZEICHNIS

Straßennummer:

Cr012

Straßenschlüssel:

00034

des/der:

Stadt Crimmitschau

Bezeichnung der Straße:

Crimmitschau, Bahnhofstraße

Straßenklasse:

Ortsstraße

Widmungsbeschränkung:

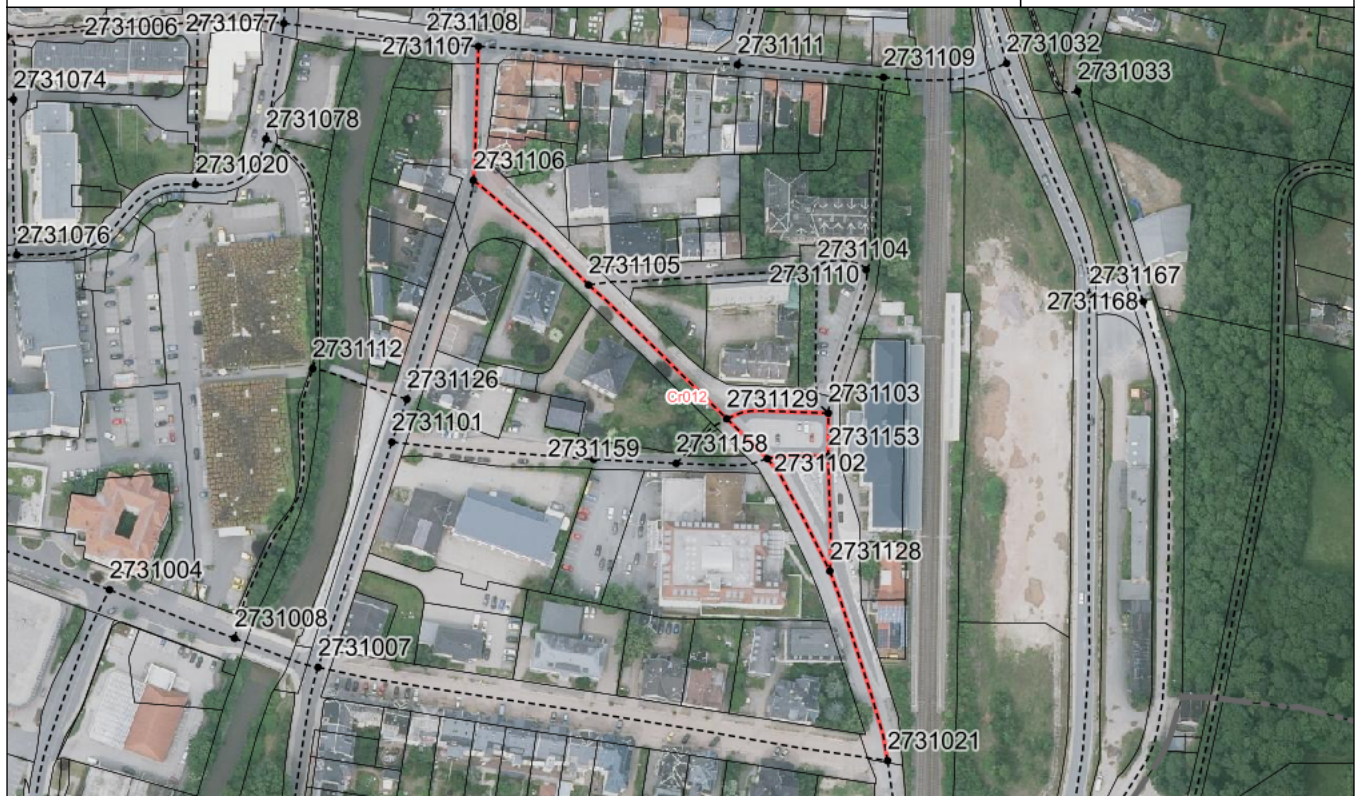
Abschnittsnr.	von	nach	Länge m	Baulast	Status
50	Knoten: 2731107 Ritterstraße	Knoten: 2731106 Fabrikstraße	51,1	Gemeinde	gewidmet/freigegeben
100	Knoten: 2731106 Fabrikstraße	Knoten: 2731105 Poststraße	59,5	Gemeinde	gewidmet/freigegeben
200	Knoten: 2731105 Poststraße	Knoten: 2731129 Verb.weg Fabrikstraße - Bahnhofstraße	73,4	Gemeinde	gewidmet/freigegeben
300	Knoten: 2731129 Verb.weg Fabrikstraße - Bahnhofstraße	Knoten: 2731102 Verb.weg Fabrikstraße - Bahnhofstraße	21,7	Gemeinde	gewidmet/freigegeben
400	Knoten: 2731102 Verb.weg Fabrikstraße - Bahnhofstraße	Knoten: 2731128	49,2	Gemeinde	gewidmet/freigegeben
500	Knoten: 2731128	Knoten: 2731021 Friedrich-August- Straße Gartenstraße	75,7	Gemeinde	gewidmet/freigegeben
600	Knoten: 2731103 Postplatz	Knoten: 2731129 Verb.weg Fabrikstraße - Bahnhofstraße	39,3	Gemeinde	
700	Knoten: 2731153	Knoten: 2731103 Postplatz	16,5	Gemeinde	
750	Knoten: 2731102 Verb.weg Fabrikstraße - Bahnhofstraße	Knoten: 2731153	23,3	Gemeinde	
800	Knoten: 2731128	Knoten: 2731153	43,7	Gemeinde	

Bezeichnung der Straße:

Crimmitschau, Bahnhofstraße

Straßennummer:

Cr012



Bemerkungen:

Aktualisierung außer Abschnitt 50 ehem. Staatsstraße, Altunterlagen fehlen

betroffene Flurstücke (Gemarkung Flur, Flurstück):

Crimmitschau 1292/10; Crimmitschau 1317/33; Crimmitschau 1559/1; Crimmitschau 692/2; Crimmitschau 692/8;
Crimmitschau 698; Crimmitschau 710/1; Crimmitschau 710/a; Crimmitschau 712/12; Crimmitschau 712/4;
Crimmitschau 714/h