

BESTANDSVERZEICHNIS

Straßennummer:

Lau012

Straßenschlüssel:

des/der:

Stadt Crimmitschau

Bezeichnung der Straße:

Lauenhain, Verb.weg Dänkritzer Straße - Lauenhainer Hauptstraße

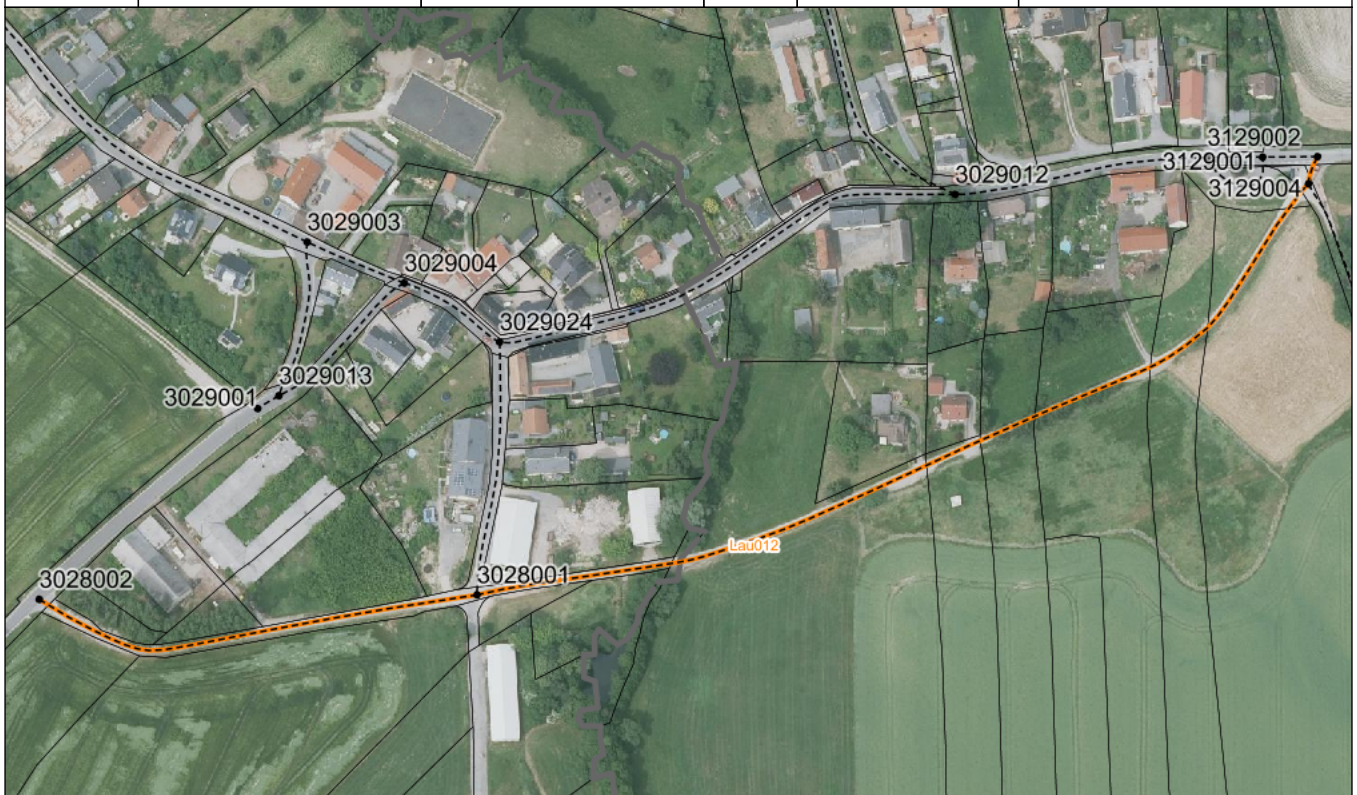
Straßenklasse:

beschränkt öffentliche Wege und Plätze

Widmungsbeschränkung:

Anlieger frei, Fußgänger und Radfahrer frei, Land- und Forstwirtschaft frei

Abschnittsnr.	von	nach	Länge m	Baulast	Status
100	Knoten: 3028002	Knoten: 3028001 Lauenhainer Hauptstraße	198,6	Gemeinde	
200	Knoten: 3028001 Lauenhainer Hauptstraße	Knoten: 3129004 Moseler Weg	419,8	Gemeinde	
300	Knoten: 3129004 Moseler Weg	Knoten: 3129003 Lauenhainer Hauptstraße (K)	12,6	Gemeinde	



Bezeichnung der Straße: Lauenhain, Verb.weg Dänkritzer Straße - Lauenhainer Hauptstraße	Straßennummer: Lau012
Bemerkungen: Erstanlegung	

betreffene Flurstücke (Gemarkung Flur, Flurstück): Gersdorf 48/6; Gersdorf 48/7; Gersdorf 50/15; Gersdorf 50/17; Gersdorf 50/20; Gersdorf 50/22; Gersdorf 50/23; Gersdorf 50/6; Gersdorf 50/9; Gersdorf 94/1; Gersdorf 94/5; Gersdorf 95/4; Harthau 212/3; Harthau 212/4; Harthau 225/2; Harthau 230/2; Harthau 23/2; Harthau 235/4; Harthau 240/7; Harthau 24/1; Harthau 312/1; Harthau 34/2
